



erip

du Bergeracois
Information/Formation



La Nouvelle-Aquitaine et l'Europe
agissent ensemble pour votre territoire

**POUR UNE INFORMATION
ET UN CONSEIL
PERSONNALISÉ SUR :**

- Les métiers
- Les formations
- L'emploi
- La création ou la reprise d'entreprise
- La validation des acquis de l'expérience (VAE)
- Les dispositifs régionaux d'accompagnement
- ...



Votre espace
de **régional**
de **proximité**

16 RUE DU PETIT SOL À BERGERAC
TÉL. 05 53 58 32 06
ERIP@MLBERGERACOIS.FR



05 53 58 32 06

UN ERIP – ESPACE
RÉGIONAL
D'INFORMATION DE
PROXIMITÉ C'EST :

Un service en
accès libre

Un service
personnalisé

Un service à mon
écoute

Les Espaces de Proximité pour vous Informer sur les **métiers**, **la formation et l'emploi**.

Espace Régionaux d'Information de Proximité (ERIP), des lieux où vous pouvez bénéficier de toutes les informations dont vous avez besoin.

Les ERIP sont des **lieux d'accueil qui proposent un accès simplifié au droit à l'information** sur : **les métiers et la formation, la recherche d'emploi, la création ou la reprise d'une entreprise...**

L'Espace de proximité et ses conseillers vous proposent, en accès libre, toute une gamme de services :

Conseil et information sur toutes les questions liées à la vie professionnelle : entretiens individuels avec ou sans rendez-vous.

Ateliers thématiques : Orientation professionnelle, droit & accès à la formation, connaissance du territoire,...

Evénements locaux : Informations collectives sur les métiers, visites d'entreprises, forums, info mobilité internationale ...

Pour qui ?

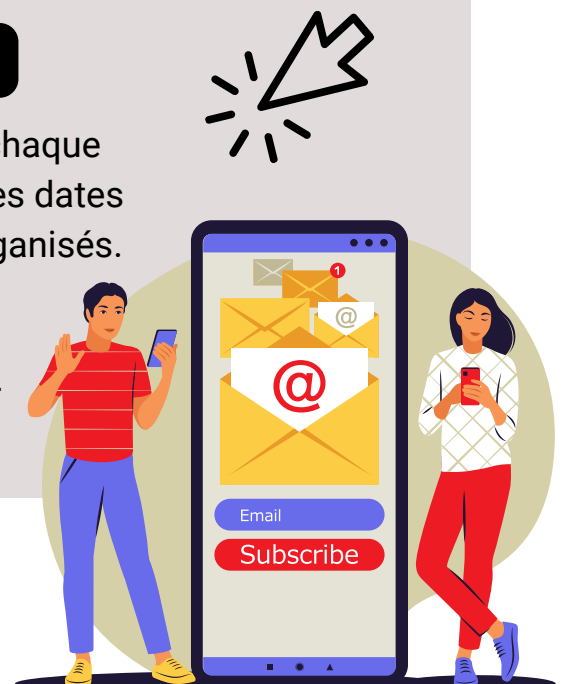
Toute personne, quelque soit son âge et sa situation (scolaires/étudiants, salariés, demandeurs d'emploi, travailleurs indépendant, employeurs).

LA GAZETTE DE L'ERIP

L'ERIP publie une Newsletter chaque mois pour communiquer sur les dates des ateliers et évènements organisés.

POUR VOUS INSCRIRE :

Envoyez nous un message sur
erip@mlbergeracois.fr



“
L'offre de
service de l'ERIP
se délocalise
sur son
territoire
d'intervention
”



Ateliers mensuels



EXPLORATION DES MÉTIERS

2 séquences d'une demi-journée visant à amener à l'appropriation d'une méthodologie afin d'identifier et choisir des métiers qui correspondent aux personnes. Informer sur les métiers porteurs d'emploi du territoire.



DROIT ET ACCÈS A LA FORMATION

2 séquences d'une demi-journée visant à amener à prendre connaissance des différents dispositifs de formation tout au long de la vie et de leurs financements. Donner une méthodologie permettant de rechercher les formations nécessaires à la construction du projet professionnel.



LES MÉTIERS & L'EMPLOI PRÈS DE CHEZ MOI

Cet atelier permet aux personnes d'aborder le marché du travail et les caractéristiques de notre territoire. Nous donnons la possibilité aux personnes d'être autonome pour s'informer. Différents outils (sites web) sont abordés sous forme de quizz.

Nouveauté : EXPORT de listings d'entreprises !



CREE TON CV

L'atelier « Crée Ton CV » permet d'outiller les participants en leur donnant les règles de construction d'un CV, leur apprendre à dissocier et contextualiser savoir, savoir faire et savoir être. Permettre à chacun de comprendre l'objectif d'un cv, être en mesure de cibler au mieux "le destinataire" et être en capacité à répondre à tous types d'offres.



MES DROITS EN SITUATION DE MALADIE ET/OU HANDICAP

L'ERIP propose un atelier à destination des personnes en situation de maladie et/ou de handicap afin qu'elles prennent connaissances de leurs droits : Allocations/reconnaitances, Santé, Formation et reconversion, Emploi, Retraite.

Co-animé avec un Conseiller Expert Handicap Cap Emploi 24



RÉUSSIR MA RECONVERSION PROFESSIONNELLE

L'ERIP vous propose un atelier visant à vous outiller et vous informer sur la démarche de reconversion professionnelle : Réfléchir, se faire accompagner, Financer sa reconversion.

Co-animé avec un Conseiller en Evolution Professionnelle

**Les ateliers et les événements proposés sont libres d'accès,
GRATUITS, OUVERTS A TOUT PUBLICS, SUR INSCRIPTION OBLIGATOIRE**

+ D'INFOS ET INSCRIPTION

auprès de l'équipe de l'ERIP du Bergeracois

Ligne directe 05 53 58 32 06

ou l'accueil de la Mission Locale

au 05 53 58 25 27



**Inscription
directe via le
QR Code**



NOTRE TERRITOIRE D'INTERVENTION :



Tous les ateliers peuvent être délocalisés sur les points d'accueil de notre territoire sur simple demande

NOS HORAIRES :

Du Lundi au jeudi : 14h00 à 17h00
Le vendredi après-midi sur rdv

Nos coordonnées :

Rez de chaussée de la Mission Locale
16 rue du Petit Sol à Bergerac

05 53 58 32 06 - erip@mlbergeracois.fr
www.missionlocaledubergeracois.com

Vos contacts :

Laura ARFEUILLE
Léa PAQUET
Frédéric CHASSIN
Jean-Victor DUBOIS

À distance, contactez Cap Métiers

AlloCMonInfo



0 800 940 166 Service & appel gratuits

